

Strukturen

Was sind Strukturen?

Definition:

Eine Struktur ist die Beschaffenheit einer Sache, das Aussehen

Strukturen (Mehrzahl) etwas Aufgebautes, aus mehreren Teilen bestehendes und von seinen Einzelteilen abhängiges Gefüge

Es gibt auch Strukturen, die man nicht sehen und fotografieren kann, wie z.B. eine Firmenstruktur, oder eine mathematische oder eine zeitliche (Stundenplan)

Nachbarbegriffe

Muster, eine regelmässige Zusammensetzung von Strukturen



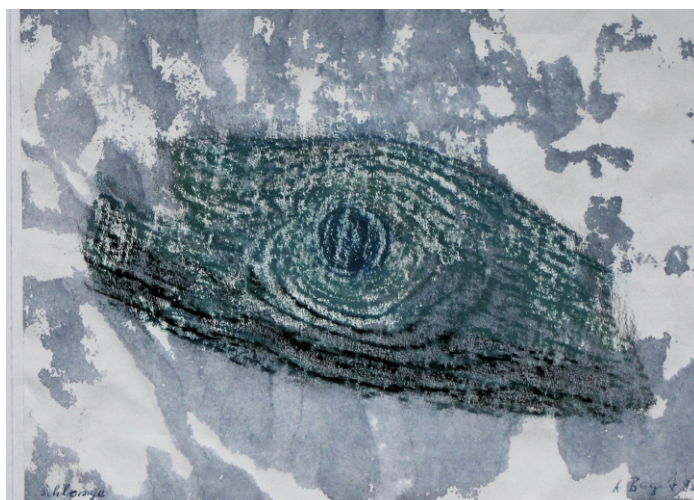
Die Struktur taktile erfühlbar



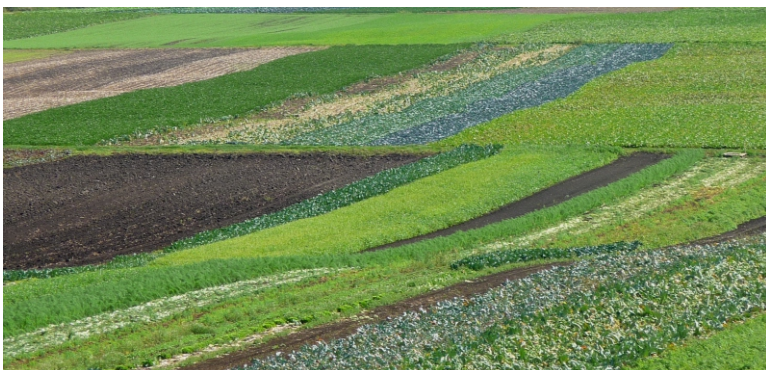
Die Zeichnung, die wir meistens als Struktur wahrnehmen



Frottagen (Abriebe) machen die Strukturen sichtbar



Oft entdeckt man nachträglich
in Landschaftsbildern
Strukturen.



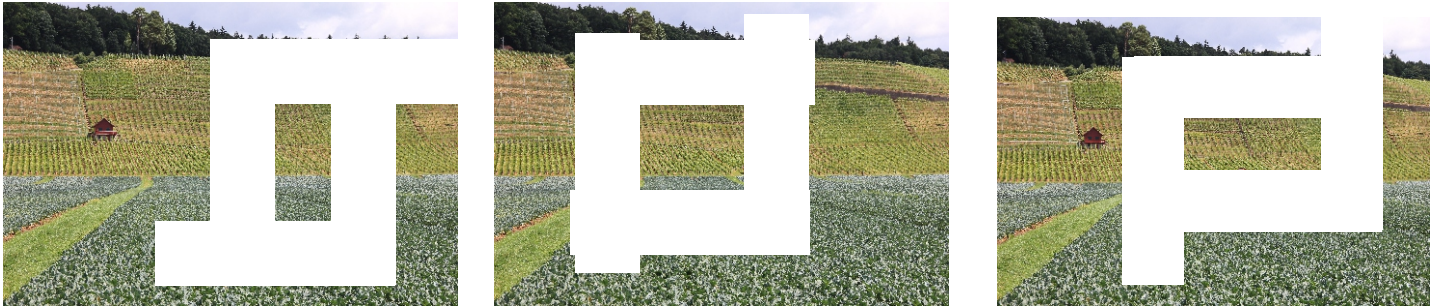
Wenn man aber nachträglich
am PC Strukturen ausschneiden
will, werden sie oft unscharf.
Besser direkt vor Ort
den Ausschnitt zoomen

Strukturen als Mittel zur Bildgestaltung



Strukturen fotografieren

Ausschnitt und Format festlegen
evtl. mit Hilfe zweier Winkel bestimmen



Einstellung:
Makro oder Nahaufnahme im Motivprogramm

Für gute Schärfentiefe Zeitautomatik mit kleiner Blende

hier:

Blende 20 1/100
ISO (Automatik) 6400
Mehrfeldmessung



oder manuell
Blende möglichst klein
Zeit möglichst 1/2 sec oder länger
Stativ

Vermeiden:
Spotmessung
grosser Abstand und nachträglich zuschneiden



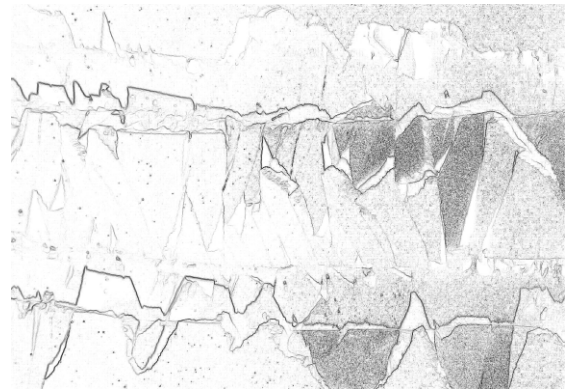
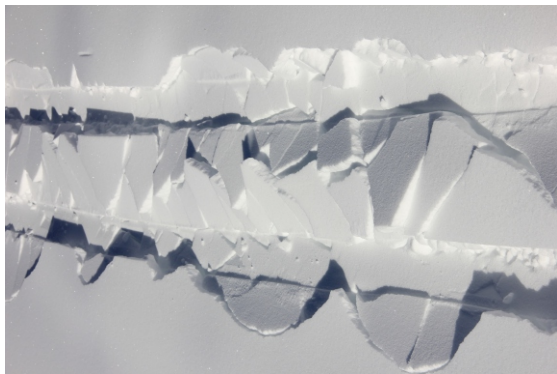
Blitzlicht



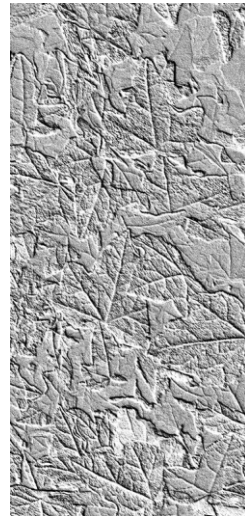
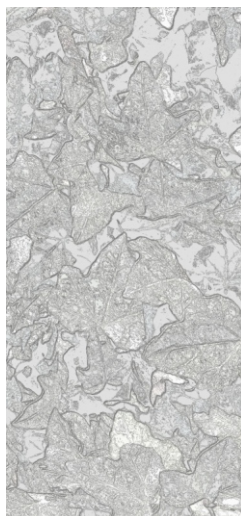
Was kann man mit Strukturbildern machen?



«verwandte» Strukturbilder zu einer Serie zusammensetzen

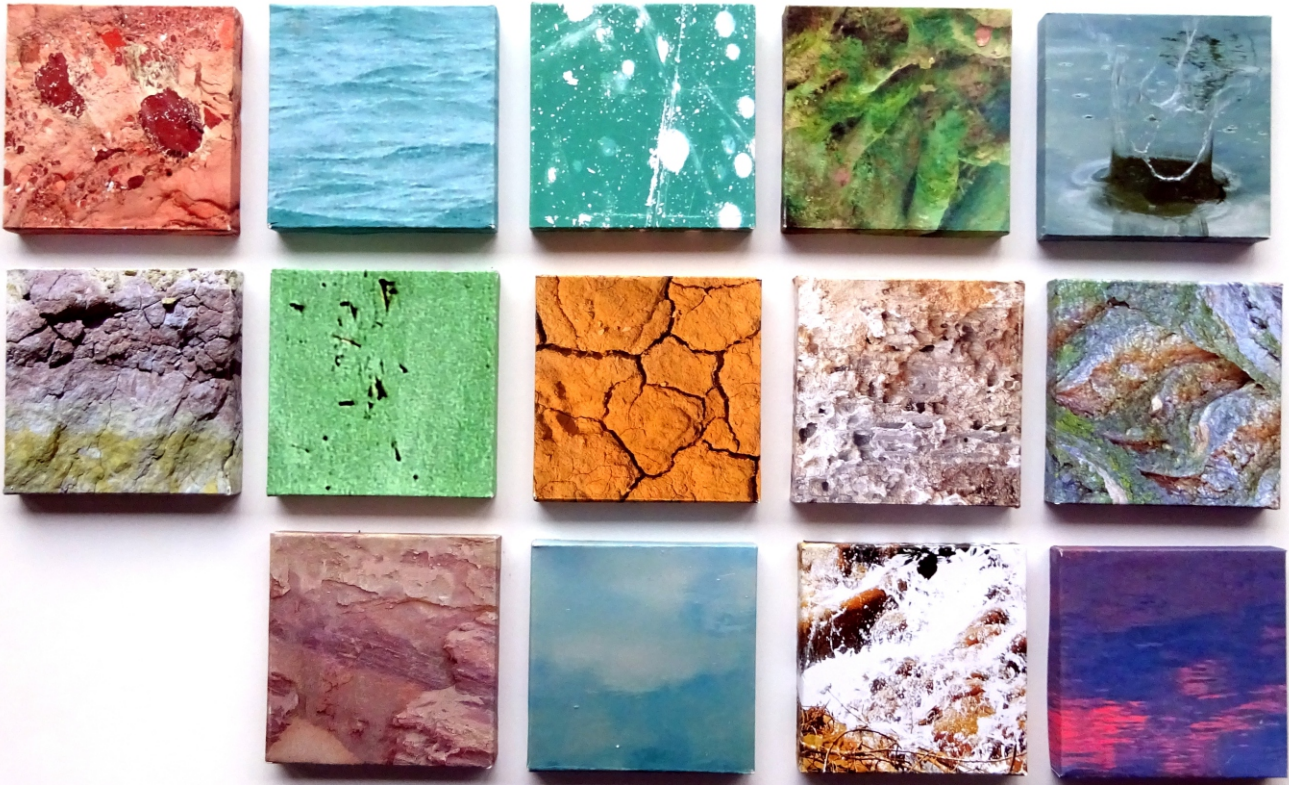


Am PC in schwarz-weiss umsetzen



Zuschneiden, Farbe wegnehmen, Konturen verstärken, neu einfärben

Strukturenbilder zuschneiden, auf Holzplättli kleben, nach belieben immer wieder neu zusammenstellen



Steinstrukturen